

鉄道フェスタ開催！！ ～べるもんだ運行5周年記念～

JR城端線に観光列車「べるもんだ」が運行し10月で5周年を迎えました。その記念として10月24日(土)・25日(日)に吉江交流センターで「鉄道フェスタ～べるもんだ5周年記念～」が行われました。今回コロナ禍での開催であった為、子ども向けのイベント(ぬりえ、ペーパークラフト、風船遊び、プラレールで遊ぼう、電動機関車トーマスに乗ろう)は中止となりましたが、「べるもんだ」5周年ゆかりの品、ポスター、記念品グッズ等、稀少な物も展示されており、2日間で総勢186名の方がご来場されました。



ちびっこハッピータイム 第3回 音楽楽しくリズム遊び

昨年から名称を改め、吉江地域づくり協議会 子ども子育て部会が取り組んでいる「ちびっこハッピータイム」を、だれでもハウス”めぐみ”の木下三喜子先生にご協力いただき、11月19日(木)に開催しました。今年はコロナ感染拡大防止の為、第1回、2回は中止となりましたが、感染拡大防止に注意を払いながら、第3回を開催することが出来ました。

参加された親子は感染拡大防止の為、適度な間隔をとりながらも楽しくリズムに合わせて体を動かしたり、母親同士で日頃の子育てに対する思いを話し合ったりして楽しい時間を過ごしていました。



楽しくリズム遊びをする親子



新聞を使ってリズム遊びをする親子

尚、第4回 ちびっこハッピータイム
 「0才からの運動遊び」は、下記日程にて開催
 予定です！

日時 : 令和2年12月17日(木) 午前9時～午前11時30分
 場所 : 吉江交流センター
 対象 : 未就園児とその家族
 申込・問合わせ : 吉江交流センター TEL 0763-52-4680

※参加される方はコロナ感染拡大防止の為、3歳以上はマスク着用をお願いします。また、入口での手指消毒、検温にご協力をお願いします。当日体調を崩された方は無理せずお家で休みましょう。

片岸明美さん(遊部)が市展大賞！！

11月14日(土)南砺市福光美術館で開催した第16回南砺市展で遊部の片岸明美さんが写真部門で最高賞の市展大賞に選ばれました。吉江地区からも多くの皆さんが出品され、片岸さんを含め入賞された方々は以下のとおりです。

| 部門 | 賞 | 作品名 | 氏名 | 地区 |
|-----|------|-------|-------|-----|
| 日本画 | 奨励賞 | 梅雨晴れ | 片山ちえ子 | 荒木 |
| 日本画 | 市展賞 | かずら橋 | 川合 和子 | 荒木 |
| 洋画 | 奨励所 | 峡谷156 | 長橋 孝次 | 高宮 |
| 彫刻 | 市展賞 | 星空 | 溝口 一陽 | 一日市 |
| 書 | 奨励賞 | 磊落 | 中西 遥舟 | 荒木町 |
| 写真 | 市展大賞 | 錦秋の峡谷 | 片岸 明美 | 遊部 |

《第16回南砺市展》 南砺市福光美術館 期間11月14日(土)～29日(日)

あれこれ よしえ vol.2 ☆福光駅前編2☆



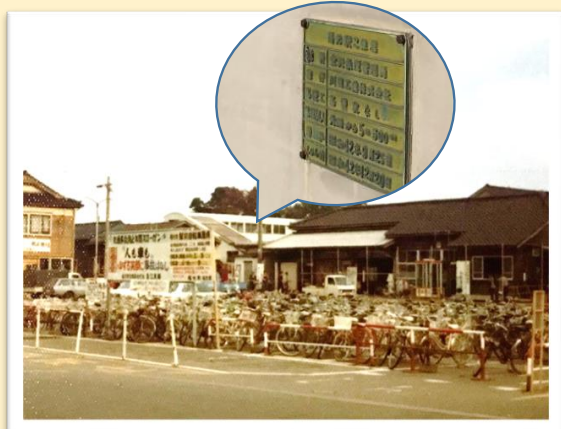
現在の福光駅下り線 城端線の待合室

前回、お伝えした福光駅構内にある明治時代の建物。正解は。。。下り線ホーム、城端線のりば待合室でした！証拠の写真がコチラ。大人の目の高さには識別標があります。明治30年8月とは、福光駅が開業した月。蒸気機関車走行時から、現在に至るまで、多くの乗客を見守っている建物です。

そして、次に古いのが跨線橋。

こちらは、昭和42年完成。

昭和44年3月に蒸気機関車が廃止されているので、あのモクモク煙で燻されたことのある建物です。



昭和57年頃の福光駅(駅前が駐輪場)

なんでも、福光駅の跨線橋は城端線の中で最も遅く建てられた跨線橋との事。福野駅の跨線橋と、建てられた年にどれくらいの差があるのか。。。城端線をご利用されている方に、ぜひ、確かめていただきたいですね。

「あれこれ よしえ」では、広く皆さんからのネタをお待ちしています！懐かしい写真や「へえ～」と感じた事でみんなに伝えたい話。なんでもOKです！吉江交流センターまでお聞かせください。

記：谷井 珠恵
(企画総務部広報委員)

吉江地区 12月 の予定

- 12月6日(日)防火・防災研修会(富山県四季防災館)・・・・・・・・・・・・・・・・安全防災部会
- 12月8日(火)福寿大学12月講座(吉江交流センター)・・・・・・・・・・・・・・・・吉江福寿会
- 12月15日(火)防犯パトロール青パト巡回(吉江地区周辺)・・・・・・・・安全防災部会
- 12月17日(木)第4回ちびっこハッピータイム(吉江交流センター)・・・・・・・・子ども子育て部会
- 12月11日(金)～20日(日)富山県年末の交通安全県民運動・・・・・・・・安全防災部会